

GfWM-regional - **Fishbowl Wissen**

20.05.2014, Wissenschaftszentrum Kiel

- Begrüßung und Vorstellung GfWM / Fishbowl Wissen
- Diskussionsthema: „**Bildung vs. Persönlichkeitsentwicklung - Die Auswirkung heutiger Ausbildung für wissensbasiertes Arbeiten**“
- Resümee
- Informeller Austausch der Teilnehmer im GALILEO



GfWM – Gesellschaft für Wissensmanagement

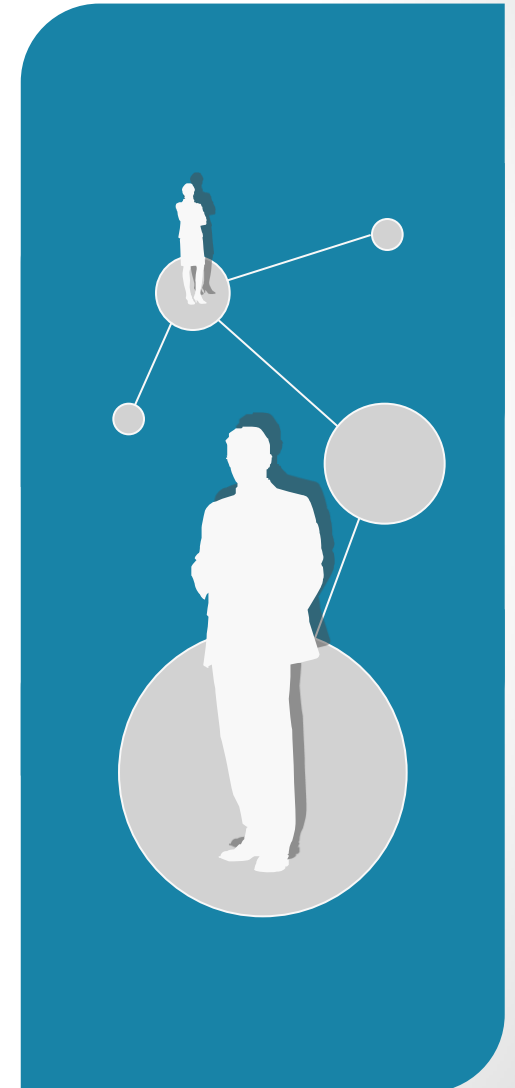
Überregionales Netzwerk: Fördert professionellen Umgang |
Betont ganzheitlichen Sicht | Erarbeitet fachliche Grundlagen |
Vertritt das Thema im deutschsprachigen Raum

GfWM-regional: Fishbowl Wissen

Regionale Verankerung der GfWM

- (a) Regelmäßig interdisziplinärer Austausch zu Themen des Wissensmanagements
- (b) beständiges persönliches Netzwerk
- (c) Sachorientierte Arbeit am Thema Wissensmanagement befördern

Einführung | Fishbowl | Resümee | Informeller Austausch



Bitte stellen Sie sich kurz vor....

Ihr Name ist?

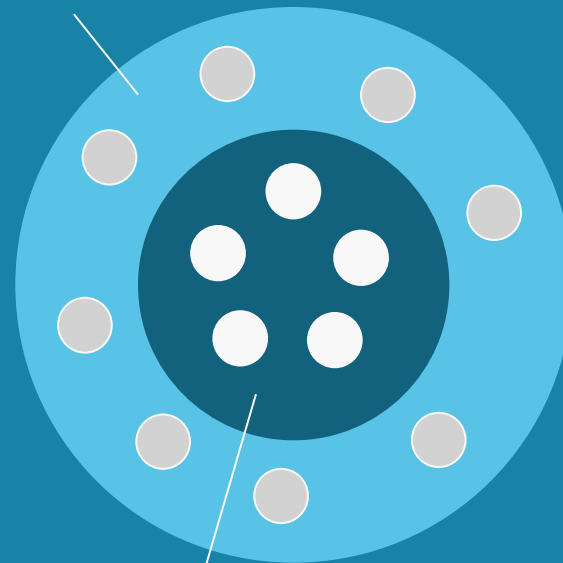
Sie kommen woher?

Ihr Bezug zum Wissensmanagement ist?





Observers



The Fishbowl

Alexander Ohrt

**„Bildung vs. Persönlichkeitsentwicklung
- Die Auswirkung heutiger Ausbildung für
wissensbasiertes Arbeiten“**

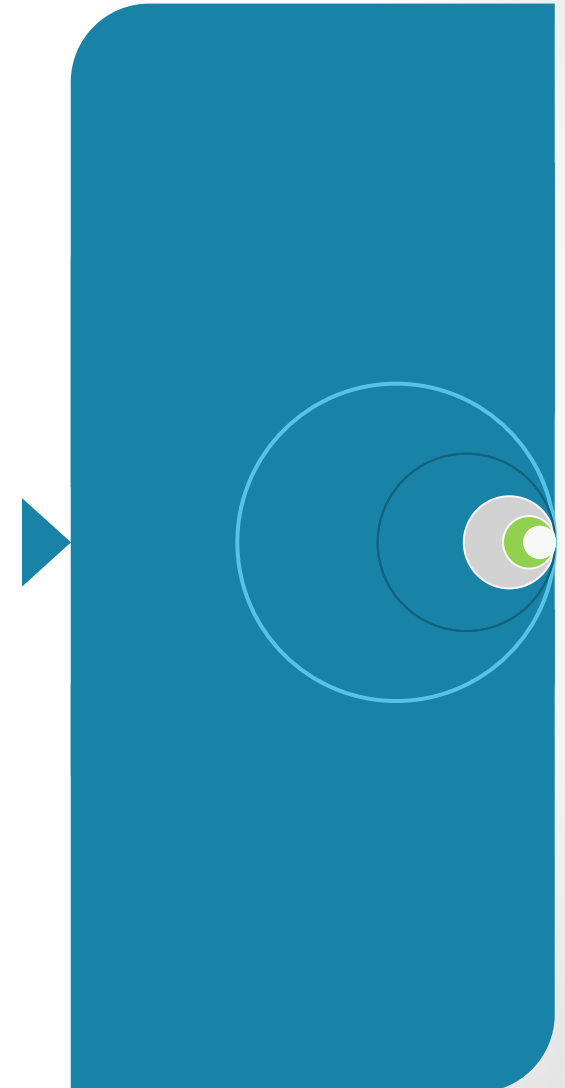
Projektmanager und Dozent für Design Thinking bei
www.opencampus.sh und Mitbegründer von „fraguru“

<alexander.ohrt@opencampus.sh>



„Bildung vs. Persönlichkeitsentwicklung - Die Auswirkung heutiger Ausbildung für wissensbasiertes Arbeiten“

- Freude und Neugier am Lernen wieder entdecken!
- Es wäre schön, wenn Kreativität etwas Wert wäre.
- Jeder soll der Kapitän seines eigenen Lebens bleiben.
- Bildung bleibt Vielschichtig.
- Mangel an Kreativität resultiert aus dem fehlenden Druck Erwachsener zu werden und Urteile zu bilden.
- Bildung hat nichts mit Schule zu tun!
- Aktuelle Bildungsprozesse sollten den jeweiligen Entwicklungen angepasst werden.
- Nur wer den Freiraum bekommt stolpern zu dürfen, wird die Kompetenz gewinnen, im kreativen Sinne wieder aufzustehen.
- Wissen wissen ist Silber und Fragen fragen ist Gold!
- Information ist nicht Wissen und Wissen ist nicht Beherrschen.
- Lernen lernen ist wichtiger als Wissen wissen!
- Neue Wege kann man nur gehen, wenn man den Mut hat anders zu denken.
- Kreativität kanalisieren ohne sie kaputt zu machen.
- Sich selbst bewusst sein, heißt sich selbst zu bewerten!
- Bekommen wir heute nur tote Fische?...und kann man sie wiederbeleben?!?



Port of Knowledge 1.-3.6.2014

Trading Place Wissen erleben. teilen. gestalten.

/ 01. Juli 2014 / 09:00 - 18:30

/ Wissenschaftszentrum Kiel

Dock of Learning Design beyond Knowledge

/ 02. - 03. Juli 2014 / 10:00 - 17:00 // 09:30 - 15:30

/ Kesselhaus Muthesius Kunsthochschule

Coworking Day

/ 02. Juli 2014 / 09:00 - 17:00

/ Wissenschaftszentrum Kiel

Pier of Data Competitive Intelligence in der Knowledge Sharing Economy

/ 02. Juli 2014 / 09:00 - 13:00

/ Wissenschaftszentrum Kiel

<http://win-vin.de/port-of-knowledge>



Termine & Themen 2. Halbjahr 2014

02.09.2014 „Die Einbindung alter, erfahrener
MitarbeiterInnen“

07.10.2014 „Wissensmanagement bei Umorganisationen“

25.11.2014 „Aufbau und Pflege von (internen und
externen) Communities“



Informeller Austausch

Galileo

Restaurant, Lounge, Cocktailbar, Café

Westring 453, 24118 Kiel

